



**CHAFFOTEAUX
& MAURY**

EXPLOSIONADO RECAMBIOS CALDERAS MURALES

Modelo

NECTRA - ELEXIA

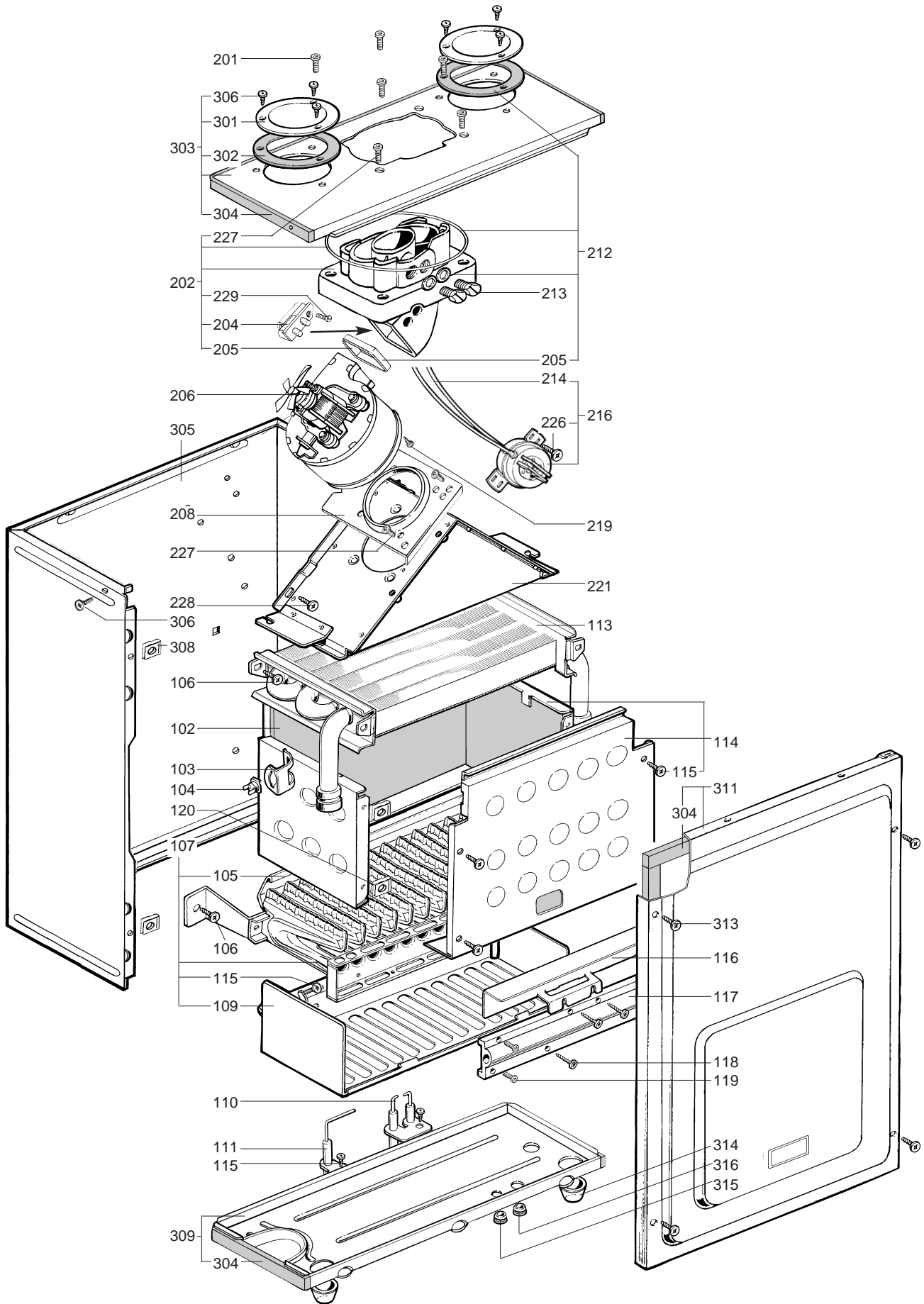
R8202370-02ES - Ediciòn 02 - 18/03/2005

NECTRA - ELEXIA

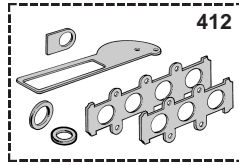
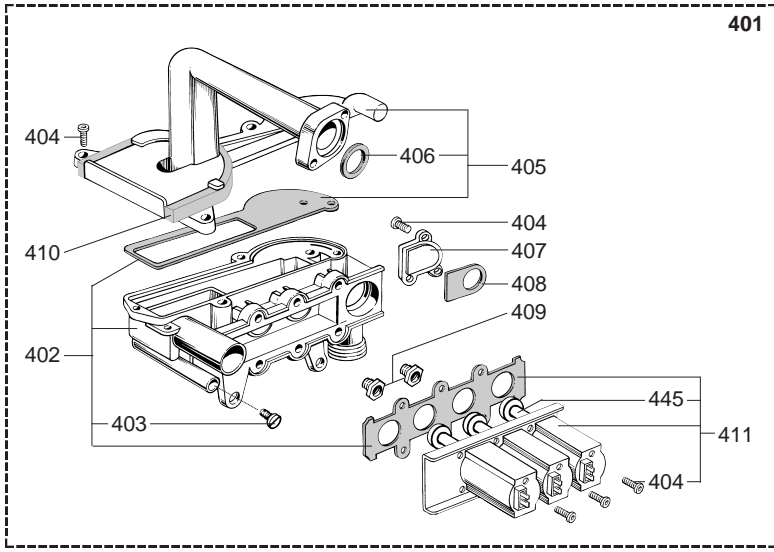
Calderas Murales

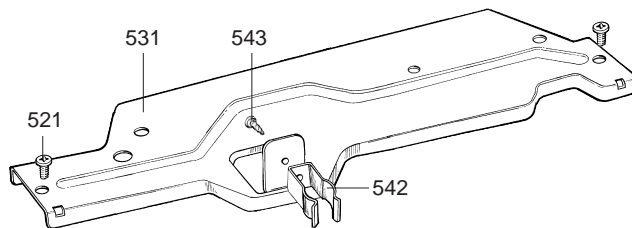
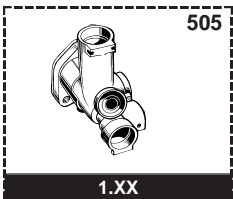
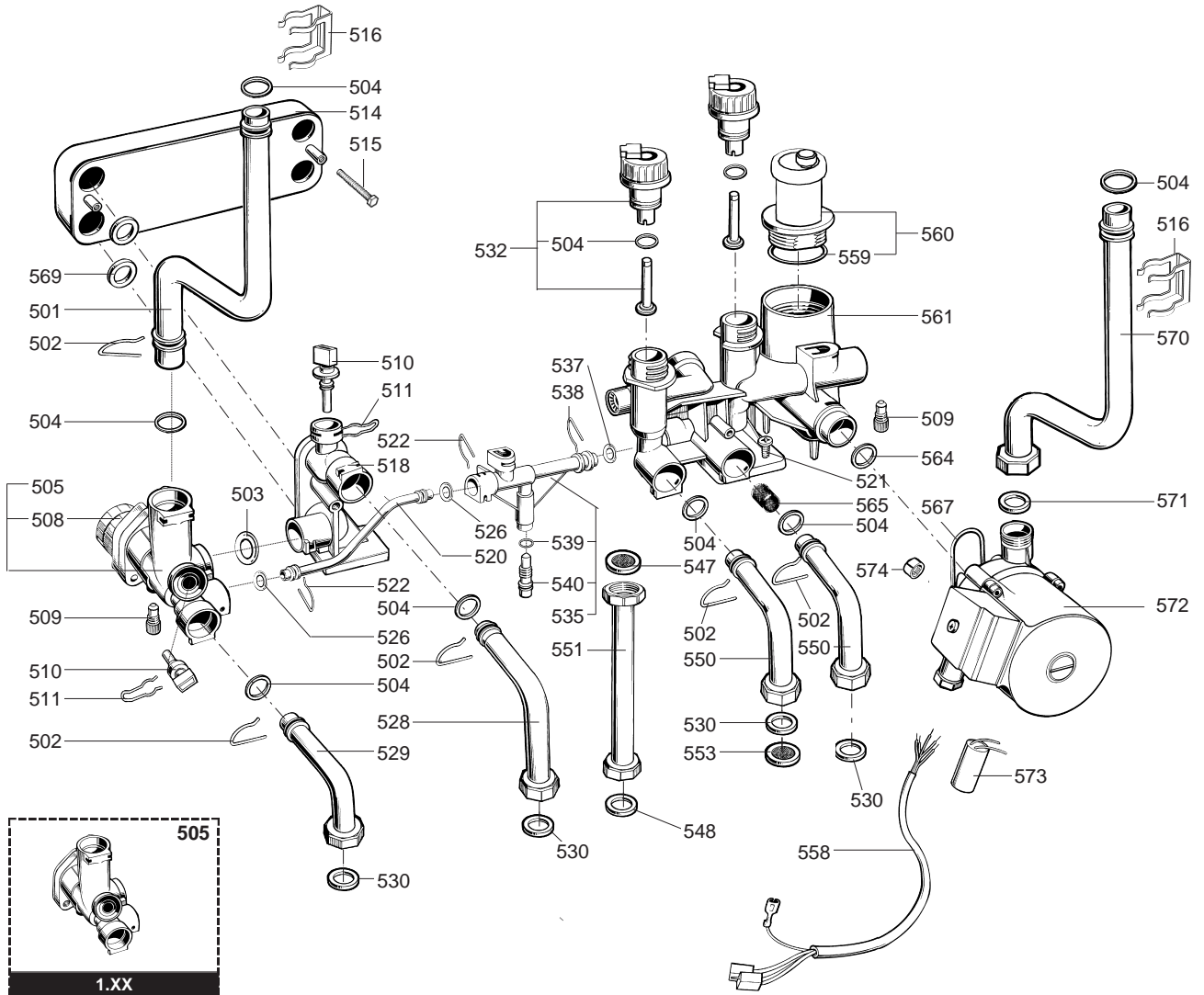
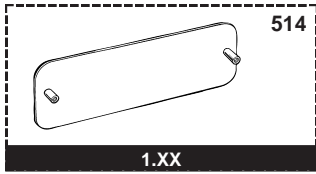


10 213737	31	NECTRA 1.23 FF NAT
10 229437	31	ELEXIA 2.20 FF NAT
Referencia	Ind.	Aparatos concernados	Principio	Fin

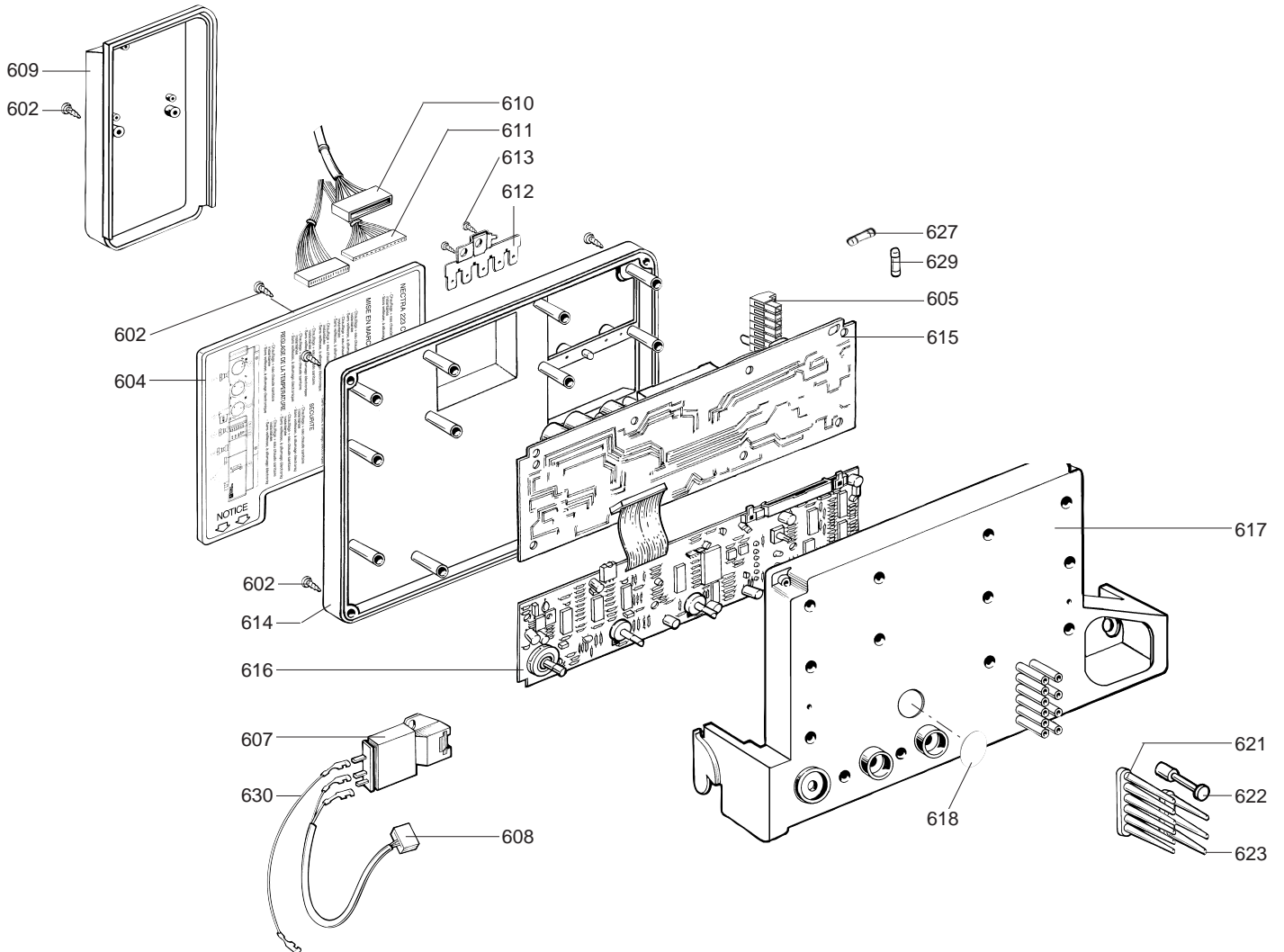
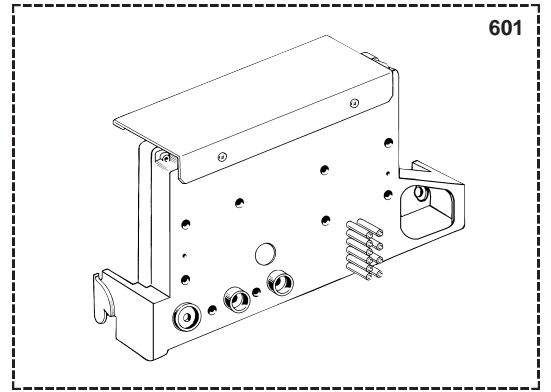


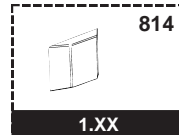
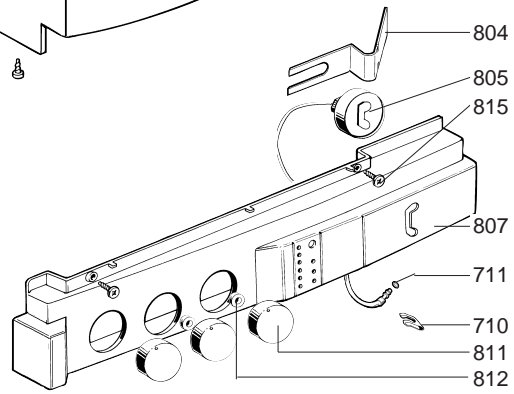
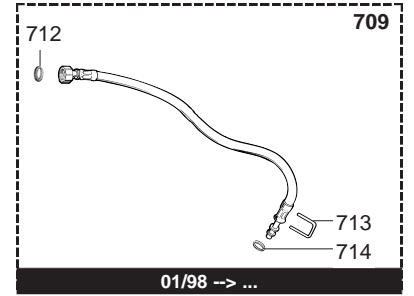
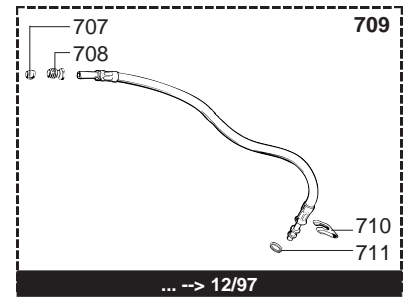
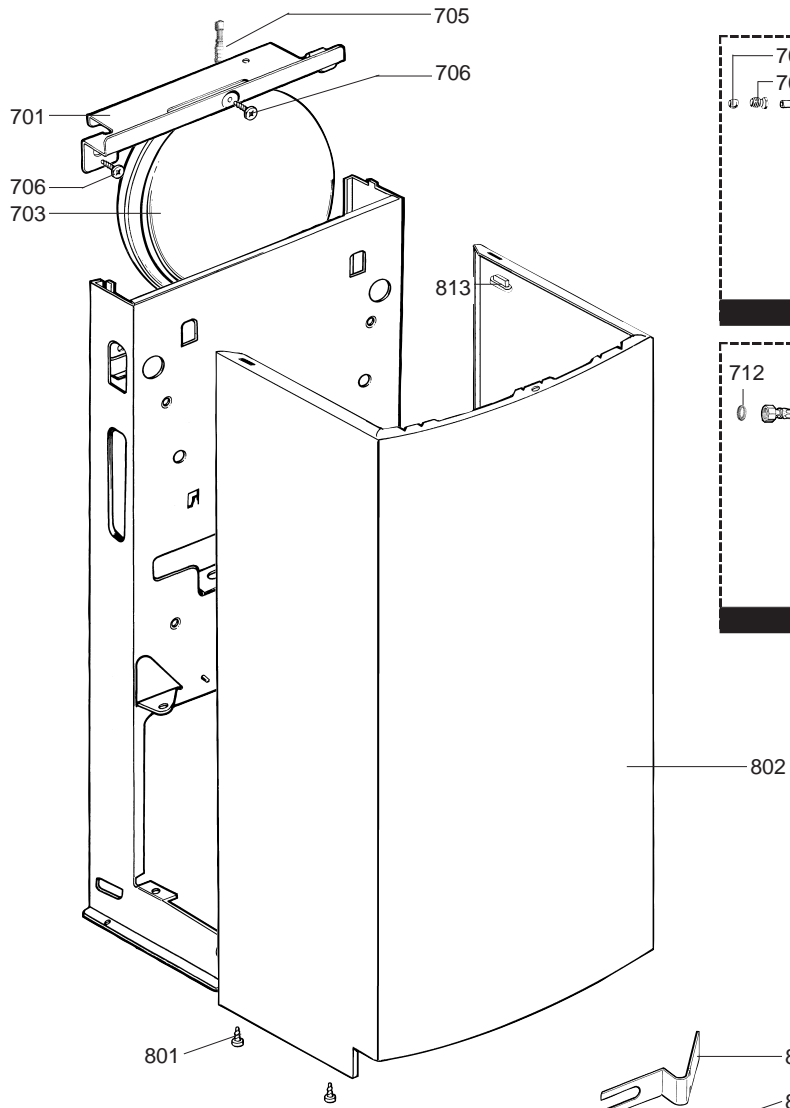
Senal	Designación	Referencia	Otro	Typo	NECTRA 1,23 ELEXIA 2,23		Fecha	
					FF	FF	de	a
0100	QUEMADOR							
0102	GUARNICION CERAMICA (Bolsa)	60081722			●	●		
0103	CLIP	61010050			●	●		
0104	SEGURIDAD TERMICA 100°C	61010572			●	●		
0105	CANALON DE ONDAS	61002811			●	●		
0106	TORNILLO CHAPA CBLX D: 6.3-13	61010648			●	●		
0107	BLOQUE DE MECHEROS	61010753			●	●		
0109	REJILLA	61010223			●	●		
0110	ELECTRODO DE ENCENDIDO	61002801			●	●		
0111	ELECTRODO DE IONIZACION	61002802			●	●		
0113	INTERCAMBIADOR CUERPO DE CALE.	61010017			●	●		
0114	CAMARA DE COMBUSTION	60081721			●	●		
0115	TORNILLO CHAPA CBLX D:4.2-9.5	61010125			●	●		
0116	DEFLECTOR	61010392			●	●		
0117	NODRIZA 16 INY.	61010341		NAT	●	●		
0118	TORNILLO CHAPA CBLX D: 4.2-25	61010128			●	●		
0119	TORNILLO HX M 5-12	61010131			●	●		
0120	TUERCA A PODAR	60057488			●	●		
0200	EXTRACTOR CONJUNTO							
0201	TORNILLO H M 6-12	61013098			●	●		
0202	CODO 45° (Bolsa)	60081726			●	●		
0204	VENTURI	61010337			●	●		
0205	JUNTA (/Extractor)	60081729			●	●		
0206	EXTRACTOR	61010212			●	●		
0208	BRIDA	61010096			●	●		
0212	JUNTAS (Bolsa)	60081727			●	●		
0213	RACOR M 14x100	60061665			●	●		
0214	TUBO SILICONA D: 9x3 L: 1.30M	60081265			●	●		
0216	PRESOSTATO AIRE (Bolsa)	60081725			●	●		
0219	TORNILLO CHAPA CBLZ D: 3.5-9.5	60054033			●	●		
0221	CAMPANA	61010589			●	●		
0226	TORNILLO CHAPA CBLX D:4.2-9.5	61010125			●	●		
0227	TORNILLO HX M 5-12	61010131			●	●		
0228	TORNILLO CHAPA CBLX D: 6.3-13	61010648			●	●		
0229	TORNILLO THZ 5-12	61003768			●	●		
0300	CAMARA ESTANCA							
0301	OBTURADOR	61010218			●	●		
0302	JUNTA (/Racord)	61010238			●	●		
0303	PARTE SUPERIORE CAJON (Bolsa)	61010590			●	●		
0304	JUNTA ESPUMA 12.5x5 L: 2.5M	60081273			●	●		
0305	CAJON	61010106			●	●		
0306	TORNILLO CHAPA CBLZ D: 4.2-13	60079486			●	●		
0308	TUERCA A PODAR	60057488			●	●		
0309	FONDO DE CAJON	61010588			●	●		
0311	TAPADERA CAJON	60081851			●	●		
0313	TORNILLO CHAPA CBLX D: 6.3-19	61003114			●	●		
0314	PASA TUBO	61010109			●	●		
0315	PASA HILO	60039017			●	●		
0316	PASA HILO DOBLE	60042707			●	●		



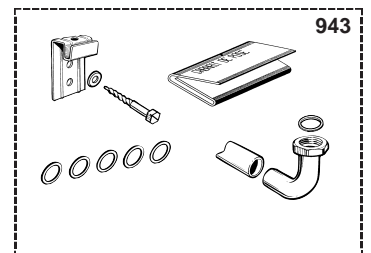
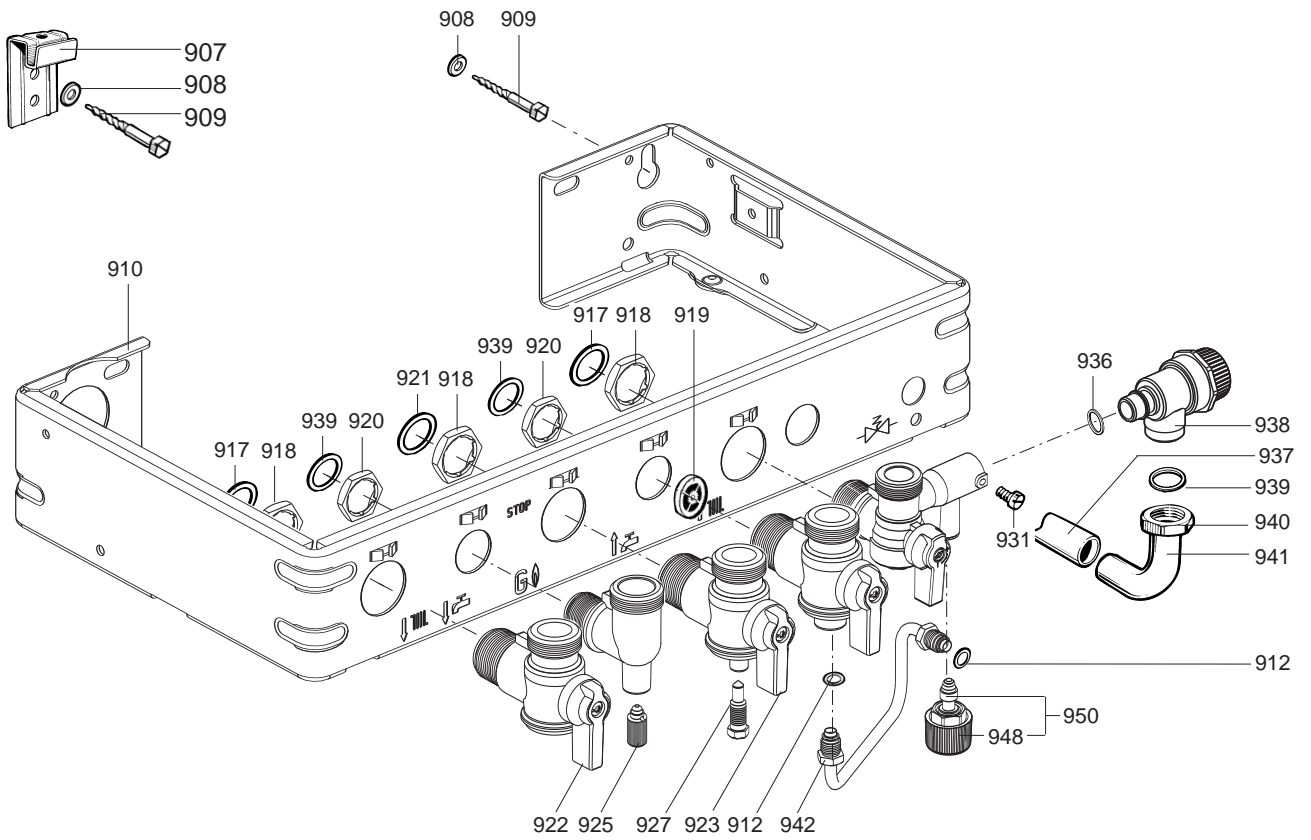
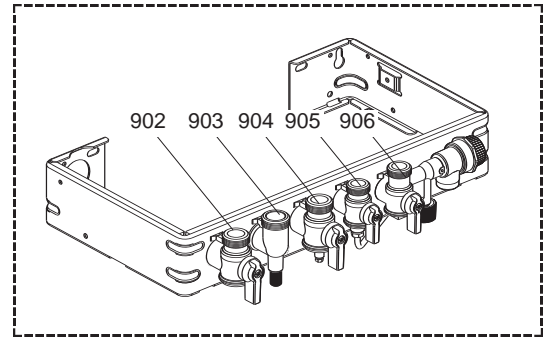


Senal	Designación	Referencia	Otro	Typo	NECTRA 1.23 ELEXIA 2.23		Fecha	
					FF	FF	de	a
0500	BLOQUE HIDRAULICO							
0501	TUBO INTERCAM. A VALVU. 3 VIAS	61010333			•	•		
0502	CLIP	61010012			•	•		
0503	JUNTA TORICA D: 18.4-2.7	60024164-22			•	•		
0504	JUNTA TORICA D: 17-4	60024164-51			•	•		
0505	VALVULA DE TRES VIAS	61010000				•		
	BLOQUE VALVULA	61010436			•			
0508	MOTOR DE VALVULA DE TRES VIAS	60081953				•		
0509	PURGADOR EQUIPADO (Bolsa)	60081028			•	•		
0510	TERMISTANCIA	61000733			•	•		
0511	AGUJA DE SONDAS	61002083			•	•		
0514	PLACA DE CONEXION	61010439			•			
	INTERCAMBIADOR SANITARIO	61011164				•		
0515	TORNILLO CBLX M 5-40	61010129			•	•		
0516	CLIP	61010609			•	•		
0518	GRUPO HYDRAULICO IZQUIERDO	61010003			•	•		
0520	TUBO BY-PASS	61010044			•	•		
0521	TORNILLO CHAPA CBLX D: 6.3-19	61010127			•	•		
0522	CLIP	61010005			•	•		
0526	JUNTA TORICA D: 8.9-2.7	61009834-14			•	•		
0528	TUBO AGUA CALIENTE	61010056				•		
0529	TUBO SALIDA CALEFACCION	61010057			•	•		
0530	JUNTA PLANA D: 24-17-1.5	60061855-19			•	•		
0531	PLACA HIDRAULICA	61010042			•	•		
0532	CAUDAL DE AGUA	60081471			•	•		
0535	CUERPO BY-PASS	61010110			•	•		12/97
	CUERPO BY-PASS	61016387			•	•	01/98	
0537	JUNTA TORICA D: 13.6-2.7	60024164-18			•	•		
0538	CLIP	61010112			•	•		
0539	JUNTA TORICA	61009833-34			•	•		
0540	TORNILLO DE REGU. DEL BY-PASS	61010111			•	•		
0542	CLIP	60079845			•	•		
0543	TORNILLO CHAPA CBLX D:4.2-9.5	61010125			•	•		
0547	FILTRO GAS	60037309			•	•		
0548	JUNTA PLANA D: 24-18.2-1.5	60022835-01			•	•		
0550	TUBO AGUA FRIA - RETORNO CALE.	61010055			•	•		
0551	TUBO GAS	61010040			•	•		
0553	FILTRO AGUA	61007727				•		
0558	CABLEADO DE BOMBA (1 VELOCI.)	60045641				•		
	CABLEADO DE BOMBA (2 VELOCI.)	61004115			•			
0559	JUNTA TORICA D: 45-3.5	61009833-46			•	•		
0560	CABEZA DE DESGASIFICADOR CONJ.	61002653			•	•		
0561	GRUPO HYDRAULICO DERECHO	61010167			•	•		
0564	JUNTA TORICA D: 24.6-3.6	61009834-30			•	•		
0565	FILTRO CALEFACCION	61305560			•	•		
0567	CLIP	60030898-03			•	•		
0569	JUNTA AUTO-ESTANCA	61002249			•	•		
0570	TUBO ANTI-RETORNO DE LA BOMBA	61010043			•	•		
0571	JUNTA TORICA D: 16-1.9	61009833-37			•	•		
0572	BOMBA UP 15/50 230V	61010612			•	•		
0573	CONDENSADOR	61000652-10			•	•		
0574	TAPON M 10-100	60015709			•	•		



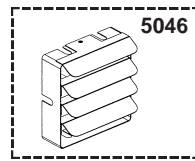
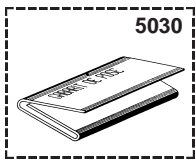
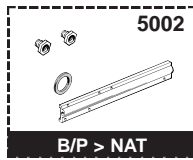


Senal	Designación	Referencia	Otro	Tipo	NECTRA 1.23		ELEXIA 2.23	Fecha	
					FF	FF		de	a
0700	CHASIS								
0701	PLACA SUPERIOR	61010029			•	•			
0703	VASO DE EXPANSION	60056676-06			•	•			
0705	ALARGO DE VASO DE EXPANSION	61010170			•	•			
0706	TORNILLO CHAPA CBLXS D: 6.3-19	61014516			•	•			
0707	ARANDELA BICONO D: 6	60022865			•	•			
0708	TORNILLO RACOR	60031269			•	•			
0709	DURITA (Bolsa)	60081723			•	•			12/97
	DURITA (Bolsa)	60081824			•	•		01/98	
0710	CLIP	61002406			•	•			
0711	JUNTA TORICA D: 5.7-1.9	61009834-10			•	•			
0712	JUNTA PLANA D: 12-8.1-2	61308868			•	•			
0713	CLIP	61010005			•	•			
0714	JUNTA TORICA D: 8.9-2.7	61009834-14			•	•			
0800	CARROCERIA								
0801	TORNILLO CHAPA CBLXS D:4.2-9.5	61010125			•	•			
0802	CARROCERIA	61010016			•	•			
0804	PATA DE SOPORTE	61010095			•	•			
0805	MANOMETRO	61010048			•	•			
	MANOMETRO	61010256			•	•			
0807	CINTRA SERIGRAFIA. (SIN PROG.)	61010314			•	•			
	CINTRA SERIGRAFIA. (SIN PROG.)	61018708			•	•			
0811	MANDO NEGRO	61010009			•	•			
	MANDO BLANCO	61010254			•	•			
0812	CENTRADOR	61010241			•	•			
0813	TIRANTE	61010053			•	•			01/98
	TIRANTE	61015797			•	•		02/98	
0814	TAPA DE AGUJERO	61010421			•	•			
0815	TORNILLO FX90 D: 3.5-16	61010133			•	•			

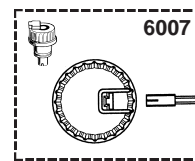
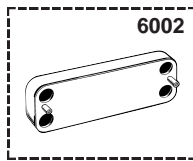
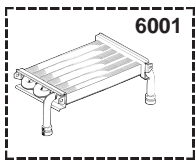


Senal	Designación	Referencia	Otro	Tipo	NECTRA 1.23		ELEXIA 2.23	Fecha	
					FF	FF		de	a
0900	PREFABRICACION								
0902	GRIFO SALIDA CALEFACCION	61020388			•	•			
0903	RACOR AGUA CALIENTE	61020916			•	•			
0904	GRIFO GAS	61020389		NAT-B/P	•	•			
0905	GRIFO AGUA FRIA	61302612			•	•			
0906	GRIFO RETORNO CALEFACCION	61302614			•	•			
0907	PLACA SOPORTE MURAL	61002497			•	•			
0908	ARANDELA D: 14.2-7.2-1.2	60005369-03			•	•			
0909	TORNILLO PARA MADERA	60025617-03			•	•			
0910	PLACA INFERIOR	61010027			•	•			
0912	JUNTA TORICA D: 6-1	60024164-41			•	•			
0917	JUNTA PLANA D: 24-17-1.5	60061855-19			•	•			
0918	CONTRA-TUERCA 3/4"	60031140			•	•			
0919	LIMI CAUDAL 7L/MN (VERDE OSCU)	61002775-07			•	•			
	LIMITADOR CAUDAL 8L/MN(BLANCO)	61002775-08			•	•			
	LIMITADOR CAUDAL AGUA (AZUL)	61002775-10			•	•			
	LIMITADOR CAUDAL 12L/MN (ROJO)	61002775-12			•	•			
	LIMITADOR CAUDAL AGUA (ROSA)	61002775-14			•	•			
	LIMI. CAUDAL AGUA-VERDE CLARO	61002775-15			•	•			
0920	CONTRA-TUERCA H 1/2"	60031139			•	•			
0921	JUNTA PLANA D: 24-18.2-1.5	60022835-01			•	•			
0922	PALANCA NEGRO	61302611			•	•			
0923	PALANCA AMMARILLO	61302610			•	•			
0925	PURGADOR EQUIPADO (Bolsa)	60081028			•	•			
0927	TORNILLO DE TOMA DE PRESION	60019445			•	•			04/00
	TORNILLO DE TOMA DE PRESION	61016378			•	•		05/00	
0931	TORNILLO A TETON	60017908			•	•			04/00
	TORNILLO A TETON	61304327			•	•		05/00	
0936	JUNTA TORICA D: 13.6-2.7	61009834-18			•	•			
0937	TUBO PVC D: 13x17 L: 1M	60081266-02			•	•			
0938	VALVULA DE SEGURIDAD	61020933			•	•			
0939	JUNTA PLANA D: 18.4-12.2-1.5	60061855-14			•	•			
0940	TUERCA 1/2" ESP: 10	60020747-68			•	•			
0941	CODO DE EMPALME VALVULA	60047727			•	•			
0942	TUBO DE LLENADO	61010145			•	•			04/00
	TUBO DE LLENADO	61020922			•	•		05/00	
0943	ACCESORIO (Bolsa)	61011703			•	•			
0948	MANDO GRIS	61302613			•	•			
0950	CABEZA DE GRIFO	61314798			•	•			01/04

5000



6000





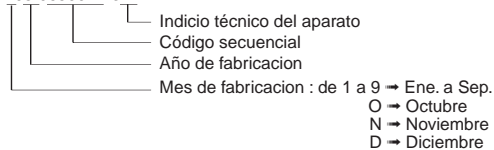
ABREVIACIONES

AC	: Agua caliente.
AF	: Agua fria.
C	: Resistencia ceramica (Caldeo normal).
Ca	: Resistencia ceramica (Caldeo acelerado).
TP	: Resistencia inmersa.
1F	: Con griferia.
2F	: Sin griferia.
3F	: Con griferia y una salida complementaria.
AMI	: Con mezclador integrado.
SMI	: Sin mezclador integrado.
PUISS	: Potencia del aparato.
PN	: Aparato a presion normal.
BP	: Aparato a baja presion.
PV	: Aparato a potencia variable.
PF	: Aparato a potencia fija.

PLACA DE IDENTIFICACION

NUMERO DI SERIE

Ej: 1 95 065004 - 31



Las informaciones anotadas sobre las tarifas y documentaciones comerciales o tecnicas son dados en concepto de indicacion y validas a un momento dado.El CONSTRUCTOR se reserva el derecho de traer todas modificaciones de presentacion, de forma, de dimension, de concepcion o materia a sus productos.